

**Cerisy Belle Etoile**

**Samedi 23 Mars 2024 Contre la Montre**

**Dimanche 24 Mars 2024 Course en ligne**

**FÉDÉRATION  
FRANÇAISE  
DE CYCLISME**



# **COUPE DE FRANCE DES DEPARTEMENTS**

**COUPE DE  
FRANCE**  
DES DEPARTEMENTS.

**FEMMES  
ROUTE**

**U15 • U17**

**COUPE DE  
FRANCE**  
DES DEPARTEMENTS.

**HOMMES  
ROUTE**

**U17**

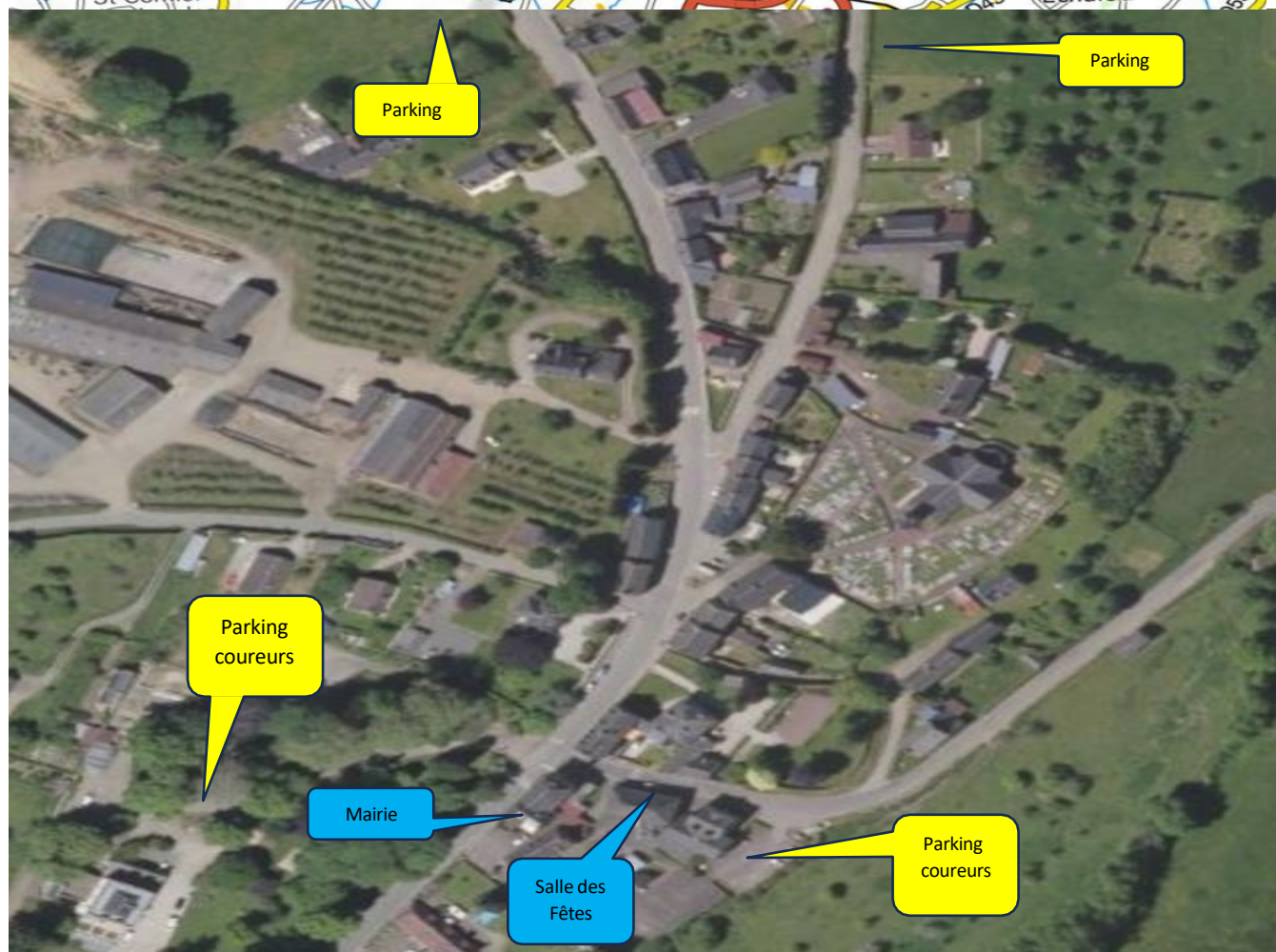
**ORGANISATION de FLERS CYCLISME 61 &  
LES AMIS DE L'ETOILE de CERISY BELLE ETOILE**

# Situation de Cerisy Belle Etoile D18/D911

A 28 sortie 17 Sées -- 64kms

A88 sortie 13 Argentan -- 41kms      A 84 sortie 40 - 31Kms

A13 sortie 1 Caen périphérique sortie 11 - 41kms







# ORGANISATION

## COMPETITION ENGAGEMENT ET CATEGORIES

### Procédure

Les engagements pour la Coupe de France U17 Garçons des Départements et la Coupe de France U15-U17 Filles seront fait en ligne sur Cicle web avant le : **mardi 19 mars - 20h**

### PARTICIPATION

La Coupe de France U17 Garçons des Départements et la Coupe de France U15-U17 Filles des Départements Zone Nord sont réservés exclusivement aux licenciés FFC détenteur des licences suivantes : U15 & U17.

### REGLEMENT DE L'ÉPREUVE

Les épreuves se dérouleront selon le règlement de la Coupe de France des départements U17 garçons et U15/U17 filles en date du 14/02/2024.

**A noter la modification de l'article 5 Dépannage : dépannage neutre + poste fixe pour la course en ligne. Une communication détaillée sera faite pour sa mise en place.**

**ACCUEIL DU JURY** : 10h Salle de la Mairie

### PERMANENCE

La permanence se tiendra à la Salle de la Mairie le samedi 23 mars 2024 à partir de 10h00 et jusqu'à 15 minutes avant le départ des U17.

### CONFIRMATION DES PARTANTS / REMISE DES DOSSARDS

La confirmation des partants et la vérification des licences auront lieu à la permanence, le représentant de chaque Comité départemental viendra à la permanence récupérer les dossards.

**Aucun dossard ne sera remis en dehors de ces créneaux.**

### REUNION DES DIRECTEURS SPORTIFS

La réunion des DS aura lieu à la Mairie le samedi 23 mars 2024 : à 12H00.

Aucune réunion de DS n'est prévue pour le dimanche. Toute information complémentaire sera transmise par mail aux responsables de Comité départementaux.



## **CONTROLE ANTI DOPAGE**

Le contrôle anti-dopage est prévu dans les locaux de la Mairie

## **CEREMONIE PROTOCOLAIRE**

La cérémonie protocolaire se déroulera après classement, à l'issue de chaque épreuve.

Les lauréats doivent se présenter en tenue de coureurs avec les couleurs et partenaires avec lesquels ils ont participé à la course et sous lesquelles ils ont été engagés. (Cuissard et maillot).

## **LE PROGRAMME SPORTIF**

### **Samedi 23 mars 2024**

Coupe de France U15 U17 Filles des départements - zone nord

- 14h Contre la montre individuel de 9.6 kms, départs de 1 minute en 1 minute, ou de 2 minutes en 2 minutes, selon le nombre de participantes.

Lieu de départ : Cerisy Belle Etoile – Sortie du Bourg, D18.

Lieu d'arrivée : Cerisy Belle Etoile, à hauteur de la salle des Fêtes D257.

Coupe de France U17 Garçons des départements - zone nord

- 15h30 Contre la montre par Equipe de 14.4 kms, départs toutes les 3 minutes.

Lieu de départ : Cerisy Belle Etoile – Sortie du Bourg D18.

Lieu d'arrivée : Cerisy Belle Etoile à hauteur de la salle des Fêtes D257.

### **Dimanche 24 mars 2024**

Coupe de France U15 U17 Filles des départements - zone nord

- 9h45 Course en ligne sur le circuit du CLM 9,8 kms à effectuer 5 fois soit 49kms.

Lieu de départ & d'arrivée : podium bourg de Cerisy Belle Etoile D18.

Coupe de France U17 Garçons des Départements - zone Nord.

- 13h30 Course en ligne sur le circuit du CLM 9,8 kms à effectuer 7 fois soit 68.6kms

Lieu de départ & d'arrivée : Podium Bourg de Cerisy Belle Etoile D18.



## **LES CIRCUITS**

Le circuit du CLM U15-U17 Filles est le même que celui de la course en ligne.

Hormis le lieu de départ et d'arrivée. (- 200m)

Le circuit du CLM U17 Garçons est le même avec un complément de 5 km

Chaque responsable de département doit engager les coureurs par ordre de préférence et non par ordre alphabétique.

## **Contrôle du matériel**

Les coureurs doivent utiliser un vélo traditionnel route, avec guidon classique (sans ajout de type triathlète), et roues à rayons, conformément à l'annexe 1 du règlement de la Coupe de France des Départements 2024.

## **Casque autorisé**

Casque habituellement utilisé dans les épreuves en peloton, comportant généralement des aérations et sans pointe aérodynamique. Lors des CLM, le coureur ne peut pas changer de casque.

Les concurrentes et concurrents pourront contrôler leur matériel eux-mêmes à l'avance au niveau du parking de la mairie.

Ce contrôle ne se substitue pas au contrôle effectué sous la supervision du corps arbitral, au niveau du sas de départ.



## NOS PARTENAIRES



Groupama



VALLOIS

flers Agglo

GUIBOUT MATÉRIAUX  
La qualité Professionnelle pour Tous...



Les Amis de l'Etoile  
Cerisy belle Etoile

L'ORNE  
combattante

actu.fr



Crédit Mutuel



TOYOTA

INTERSPORT



Ville de flers



## LA SECURITE

### Fléchage du circuit :

CLM Individuel U15-U17 Filles : Jaune

CLM par Equipes U17 Garçons : Orange

Course en Ligne : Jaune

Signaleurs aux principaux carrefours

Motos sécurités précédant chaque coureur ou groupes

Voiture sécurité à l'avant de la course

Voiture balai fin de course

Dispositif de premiers secours : secouristes

Radio-tour : 157,550 MHz. **Il n'y aura pas de prêt de matériel.**

**Rappel : La course du CLM le samedi se déroule sur route ouverte sur la D911, les coureurs devront circuler sur la partie droite de la chaussée et rester vigilants.**

## LES SECOURS

Hôpital de Flers Centre Hospitalier Jacques Monod rue Eugène Garnier 02 33 62 62 00

Hôpital de VIRE 4 rue Emile Desvaux 14500 VIRE 02 31 67 47 47

SAMU : 15

Pompiers : 18 (ou 112 sur mobile)

Police-Gendarmerie : 17



## LE CORPS ARBITRAL

Président de Jury : Florent LENOUVEL

Arbitre 1 : Benoît AUBERT

Arbitre 2 : Jean-François PAIN

Juge à l'arrivée : Sandrine TRUFFAUT

Chronométrateur : Hervé NOURY

Arbitre : Moto : Mickaël LECOMMANDEUR

## CONTACTS

### **Flers Cyclisme 61** club organisateur

Monsieur Philippe Durand Président de Flers Cycliste 61

Tél : +33 (0)6.24.87.08.32

E-mail : [philippe.durand211@orange.fr](mailto:philippe.durand211@orange.fr)

### **FFC**

Madame Christine Baroche, responsable Inter-régional Zone Nord (Normandie)

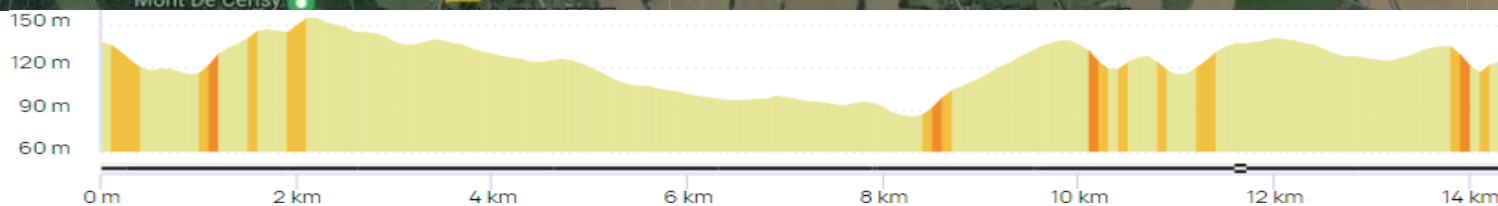
Tél : +33 (0)6 87 03 17 72

E-mail : [baroche.christine@wanadoo.fr](mailto:baroche.christine@wanadoo.fr)



# Circuits des contre la montre du samedi 23 mars 2024

Distance 14.39 km    Dénivelé + 163 m    Dénivelé - 175 m    Altitude min. 85 m    Altitude max. 155 m



**Samedi 23 Mars 2024 Cerisy Belle Etoile CLM U15-U17 Filles [9,6 km]**

Route	ITINERAIRE	Distance Parcourue	Heures de Passage 30Km/h
	Cerisy-Belle-Etoile <b>Départ</b> (toutes les minutes)	0	14:00:00
D18	Tout droit		
	St pierre d'Entremont	2,3	14:04:36
	Croisement D18/D911		
D911	A droite D911 direction Condé sur Noireau		
	Croisement D911/D300 la croix la Main	5,7	14:11:24
D300	A droite D300 direction Caligny		
	Caligny Croisement D300/D257	6,8	14:13:36
D257	A droite D257 direction Cerisy belle Etoile		
	Cerisy-Belle-Etoile	9,6	14:19:12
	<b>Arrivée face à la Mairie (1ere Equipe) (derniere Equipe) 11h40</b>		

**Samedi 23 Mars 2024 Cerisy Belle Etoile CLM -U17 Garçons [14,4 km]**

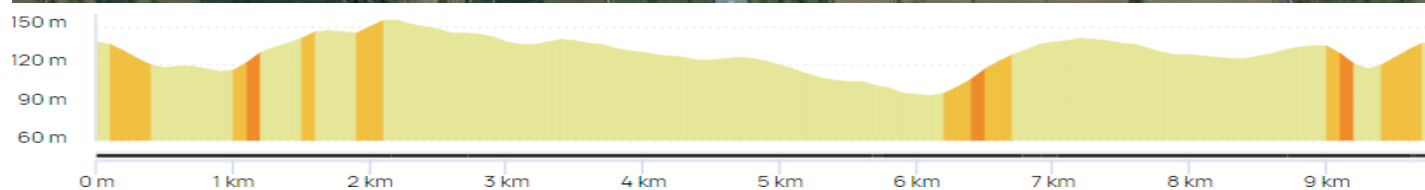
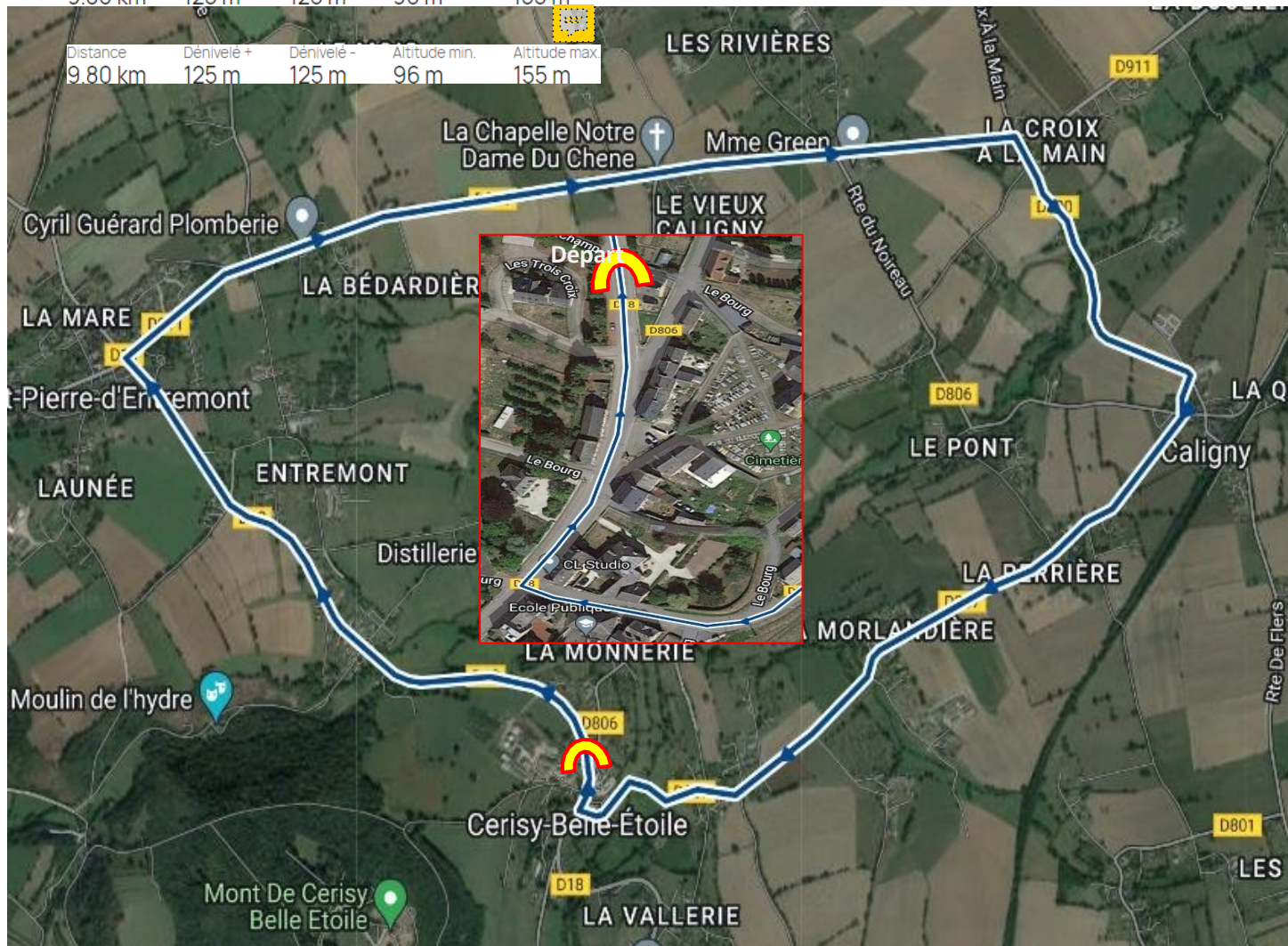
Route	ITINERAIRE	Distance Parcourue	Heures de Passage 35km/h
	Cerisy-Belle-Etoile <b>Départ</b> (toutes les 3 minutes)	0	15:30:00
D18	Tout droit		
	St pierre d'Entremont	2,3	15:33:57
	Croisement D18/D911		
D911	A droite D911 direction Condé sur Noireau		
	Croisement D911 lieu dit Le PON	7,9	15:43:33
	A droite direction Montilly sur Noireau		
	Montilly sur Noireau	9,5	15:46:17
	A droite direction Caligny (prudence virage, rétrécissement et pont)		
	Caligny Croisement D300/D257	11,6	15:49:53
D257	Tout droit D257 direction Cerisy belle Etoile		
	Cerisy-Belle-Etoile	14,4	15:54:41
	<b>Arrivée face à la Salle des Fête (derniere equipe) 16h50</b>		



# Circuit course en ligne du dimanche 24 mars 2024

Distance 9.80 km Dénivelé + 125 m Dénivelé - 125 m Altitude min. 96 m Altitude max. 155 m

Distance 9.80 km Dénivelé + 125 m Dénivelé - 125 m Altitude min. 96 m Altitude max. 155 m



Dimanche matin 24 Mars 2024 Cerisy Belle Etoile course U5-U17 Filles [ 9,9 km ]

Route	ITINERAIRE	Distance Parcourue	Heures de Passage 30Km/h
	<b>Cerisy-Belle-Etoile</b>		
	<b>Départ</b> Podium Bourg	0	9:45:00
D18	Tout droit		
	St pierre d'Entremont	2,3	9:49:36
	Croisement D18/D911		
D911	A droite D911 direction Condé sur Noireau		
	Croisement D911/D300 la croix la Main	5,7	9:56:24
D300	A droite D300 direction Caligny		
	Caligny Croisement D300/D257	6,8	9:58:36
D257	A droite D257 direction Cerisy belle Etoile		
	<b>Cerisy-Belle-Etoile</b>	9,9	10:04:48
	<b>Premier passage</b>		
	<b>Arrivée au 5ème passage 11h20</b>		

Dimanche après-midi 24 Mars 2024 Cerisy Belle Etoile course U17 Garçons [ 9,9 km ]

Route	ITINERAIRE	Distance Parcourue	Heures de Passage 35Km/h
	<b>Cerisy-Belle-Etoile</b>		
	<b>Départ</b> Podium Bourg	0	13:30:00
D18	Tout droit		
	St pierre d'Entremont	2,3	13:33:57
	Croisement D18/D911		
D911	A droite D911 direction Condé sur Noireau		
	Croisement D911/D300 la croix la Main	5,7	13:39:46
D300	A droite D300 direction Caligny		
	Caligny Croisement D300/D257	6,8	13:41:39
D257	A droite D257 direction Cerisy belle Etoile		
	<b>Cerisy-Belle-Etoile</b>	9,9	13:46:58
	<b>Premier passage</b>		
	<b>Arrivée au 7ème passage vers 17h30</b>		

## HEBERGEMENTS

NOMS	DISTANCE	TELEPHONE
Hôtel de France à VIRE	25 Kms	02-31-68-00-35
Hôtel Campanile à VIRE	26 Kms	02-31-67-01-58
Hôtel Au Père Tranquille Tinchebray	10.5 Kms	02-33-65-96-45
Hôtel La Renaissance Condé Sur Noireau	11 Kms	02-31-69-01-88
Hôtel IBIS Styles FLERS	8 Kms	02-33-98-45-45
Hôtel IBIS Budget FLERS	8 Kms	08-92-68-30-91
Beverl'Inn Hôtel FLERS	8 Kms	02-33-96-79-79
Hôtel Le Galion FLERS	8 Kms	02-33-64-47-47
Le Manoir de Condé	11Kms	06-61-66-15-18

## RESTAURATION

Beverl'Inn Hôtel FLERS	8 Kms	02-33-96-79-79
O 'Ciel Buffet asiatique	8kms	09-85-19-69-09
Bienvenue Buffet asiatique	8kms	07-45-26-49-66

## RESTAURATION

Les organisateurs proposent uniquement des plateaux repas froids. Ces plateaux repas devront être commandés au plus tard le samedi 16 mars en retournant le bon de réservation ci-dessous accompagné du règlement. Ces plateaux seront à retirer aux heures indiquées par le seul responsable d'équipe.

Aucune salle ne sera mise à disposition.

Composition du plateau : **entrée de crudités, salade de pâtes, poulet, fromage, dessert, pain et eau**. Le tout à manger froid et uniquement le samedi midi, le samedi soir et le dimanche midi. Pour le dimanche soir il est possible de commander un panier pique-nique avec un sandwich, une pâtisserie et une boisson.

### BON DE RESERVATION

Le Comité départemental de .....réserve la commande suivante

-..... Plateau(x) repas pour le samedi midi à 13 € = .....€

-..... Plateau(x) repas pour le samedi soir à 13 € = ..... €

-..... Plateau(x) repas pour le dimanche midi à 13€ = ..... €

-..... Panier(s) pour le dimanche soir à 8 € =.....€

TOTAL DU =..... €

Cette commande est à envoyer par mail et par courrier accompagné du chèque de règlement avant le **samedi 16 mars** à :

M.PETITEAU Christian

23 village Faucaudière

61440 Echalou

Tel : 07 87 97 71 06

E-mail : [christianpetiteau@orange.fr](mailto:christianpetiteau@orange.fr)