

Cerisy Belle Etoile

Samedi 23 Mars 2024 Contre la Montre

Dimanche 24 Mars 2024 Course en ligne



COUPE DE FRANCE DES DEPARTEMENTS



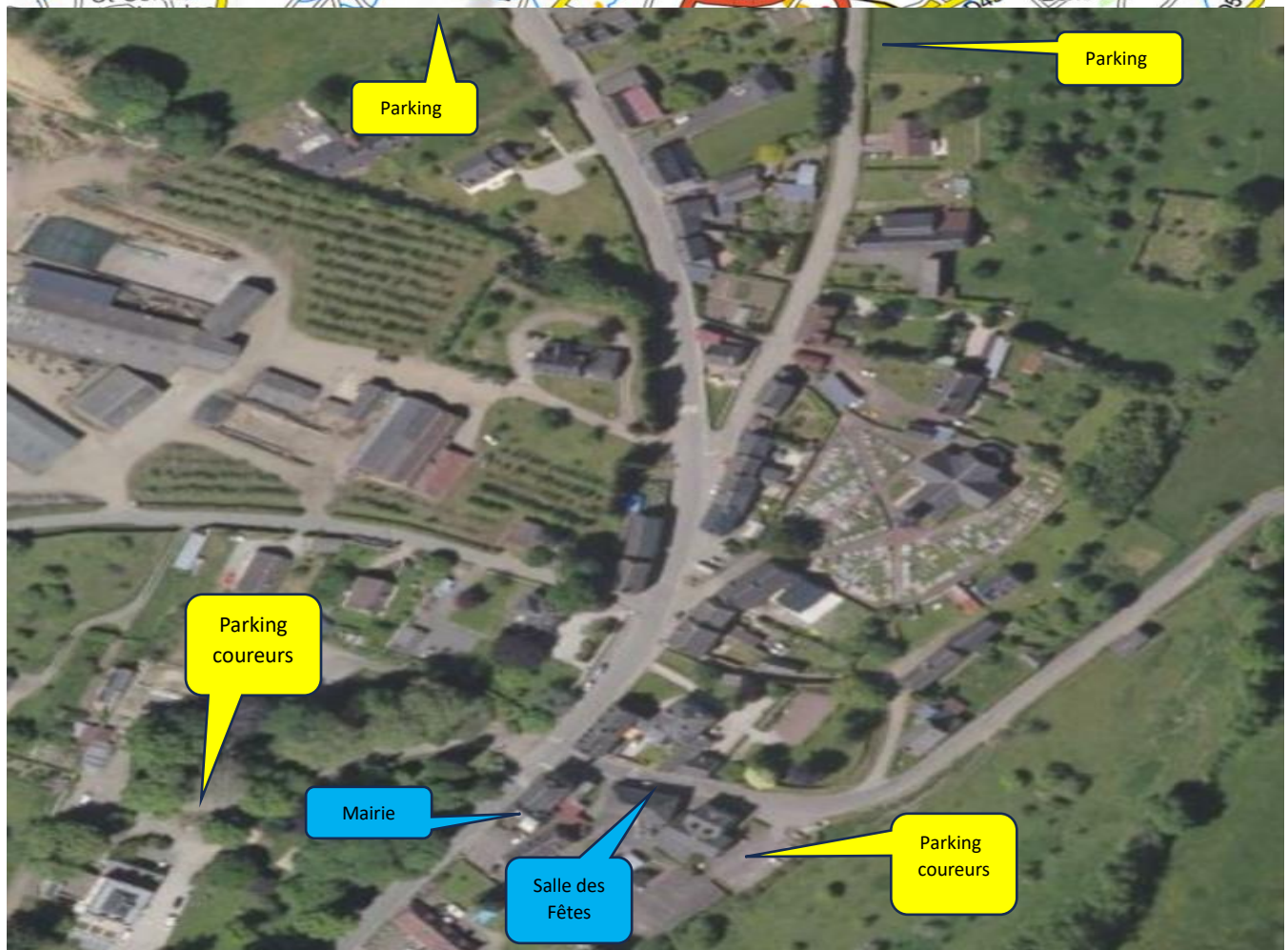
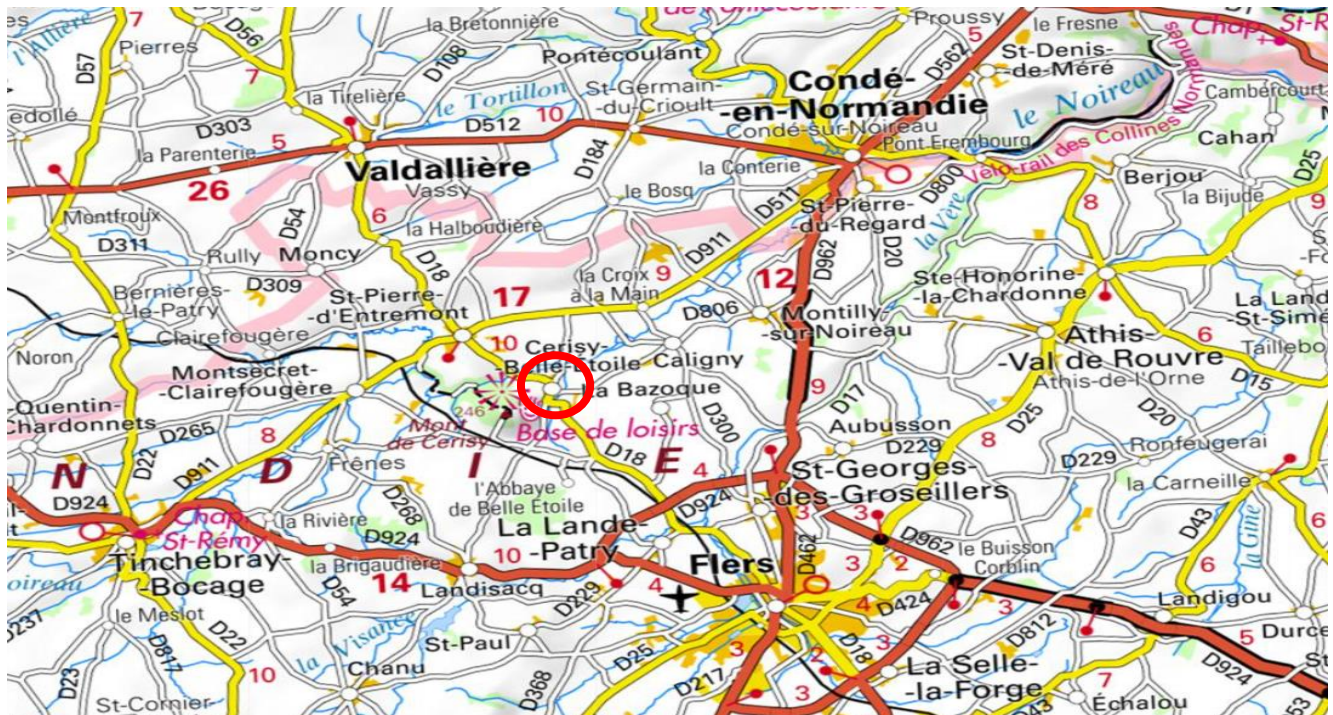
**ORGANISATION de FLERS CYCLISME 61 & LES
AMIS DE L'ETOILE de CERISY BELLE ETOILE**

Situation de Cerisy Belle Etoile D18/D911

A 28 sortie 17 Sées -- 64kms

A88 sortie 13 Argentan -- 41kms A 84 sortie 40 - 31Kms

A13 sortie 1 Caen périphérique sortie 11 - 41kms





ORGANISATION

COMPETITION ENGAGEMENT ET CATEGORIES

Procédure

Les engagements pour la Coupe de France U17 Garçons des Départements et la Coupe de France U15-U17 Filles seront faits en ligne sur Cicle web avant le : mardi 19 mars - 20h

PARTICIPATION

La Coupe de France U17 Garçons des Départements et la Coupe de France U15-U17 Filles des Départements Zone Nord sont réservés exclusivement aux licenciés FFC détenteur des licences suivantes : U15 & U17.

ACCUEIL DU JURY : 10h Salle de la Mairie

PERMANENCE

La permanence se tiendra à la Salle de la Mairie le samedi 23 mars 2024 à partir de 12h30 et jusqu'à 15 minutes avant le départ des U17.

CONFIRMATION DES PARTANTS / REMISE DES DOSSARDS

La confirmation des partants et la vérification des licences auront lieu à la permanence, le représentant de chaque Comité départemental viendra à la permanence récupérer les dossards.

Aucun dossard ne sera remis en dehors de ces créneaux.

REUNION DES DIRECTEURS SPORTIFS

La réunion des DS aura lieu à la Mairie le samedi 23 mars 2024 : à 12H00

CONTROLE ANTI DOPAGE

Le contrôle anti-dopage est prévu dans les locaux de la Mairie

CEREMONIE PROTOCOLAIRE

La cérémonie protocolaire se déroulera après classement, à l'issue de chaque épreuve.

Les lauréats doivent se présenter en tenue de coureurs avec les couleurs et partenaires avec lesquels ils ont participé à la course et sous lesquelles ils ont été engagés. (Cuissard et maillot)

En soirée :

Réunion des directeurs sportifs pour les épreuves du dimanche.



LE PROGRAMME SPORTIF

Samedi 23 mars 2024

Coupe de France U15 U17 Filles des départements - zone nord

- 14h Contre la montre individuel de 9.6 kms, départs de 1 minute en 1 minute, ou de 2 minutes en 2 minutes, selon le nombre de participantes.

Lieu de départ : Cerisy Belle Etoile – Sortie du Bourg, D18.

Lieu d'arrivée : Cerisy Belle Etoile, à hauteur de la salle des Fêtes D257.

Coupe de France U17 Garçons des départements - zone nord

- 15h30 Contre la montre par Equipe de 14.4 kms, départs toutes les 3 minutes.

Lieu de départ : Cerisy Belle Etoile – Sortie du Bourg D18.

Lieu d'arrivée : Cerisy Belle Etoile à hauteur de la salle des Fêtes D257.

Dimanche 24 mars 2024

Coupe de France U15 U17 Filles des départements - zone nord

- 9h45 Course en ligne sur le circuit du CLM 9,8 kms à effectuer 5 fois soit 49kms.

Lieu de départ & d'arrivée : podium bourg de Cerisy Belle Etoile D18.

Coupe de France U17 Garçons des Départements - zone Nord.

- 13h30 Course en ligne sur le circuit du CLM 9,8 kms à effectuer 7 fois soit 68.6kms

Lieu de départ & d'arrivée : Podium Bourg de Cerisy Belle Etoile D18.

LES CIRCUITS

Le circuit du CLM U15-U17 Filles est le même que celui de la course en ligne.

Hormis le lieu de départ et d'arrivée. (- 200m)

Le circuit du CLM U17 Garçons est le même avec un complément de 5 km

Chaque responsable de département doit engager les coureurs par ordre de préférence et non par ordre alphabétique.



Contrôle du matériel

Les coureurs doivent utiliser un vélo traditionnel route, avec guidon classique (sans ajout de type triathlète), et roues à rayons, conformément à l'annexe 1 du règlement de la Coupe de France des Départements 2024.

Casque autorisé

Casque habituellement utilisé dans les épreuves en peloton, comportant généralement des aérations et sans pointe aérodynamique. Lors des CLM, le coureur ne peut pas changer de casque.

Les concurrentes et concurrents pourront contrôler leur matériel eux-mêmes à l'avance au niveau du parking de la mairie.

Ce contrôle ne se substitue pas au contrôle effectué sous la supervision du corps arbitral, au niveau du sas de départ.

Nos Partenaires



Groupama



VALLOIS

flers Agglo



Les Amis de l'Etoile

Cerisy belle Etoile

L'ORNE
combattante

actu.fr



Crédit Mutuel



ATELIER « PAINS & RESTAURATION »



TOYOTA

INTERSPORT



Ville de flers



LA SECURITE

Fléchage du circuit :

CLM Individuel U15-U17 Filles : Jaune

CLM par Equipes U17 Garçons : Orange

Course en Ligne : Jaune

Signaleurs aux principaux carrefours

Motos sécurités précédant chaque coureur ou groupes

Voiture sécurité à l'avant de la course

Voiture balai fin de course

Dispositif de premiers secours : secouristes

Radio-tour : 157,550 MHz. **Il n'y aura pas de prêt de matériel.**

Rappel : La course du CLM le samedi se déroule sur route ouverte sur la D911, les coureurs devront circuler sur la partie droite de la chaussée et rester vigilants.

Les secours

Hôpital de Flers Centre Hospitalier Jacques Monod rue Eugène Garnier 02 33 62 62 00

Hôpital de VIRE 4 rue Emile Desvaux 14500 VIRE 02 31 67 47 47

SAMU : 15

Pompiers : 18 (ou 112 sur mobile)

Police-Gendarmerie : 17



LE CORPS ARBITRAL

Président de Jury :

Arbitre 1 :

Arbitre 2 :

Juge à l'arrivée :

Chronométrateur :

Arbitre : Moto :

CONTACTS

Flers Cyclisme 61 club organisateur

Monsieur Philippe Durand Président de Flers Cycliste 61

Tél : +33 (0)6.24.87.08.32

E-mail : philippe.durand211@orange.fr

FFC

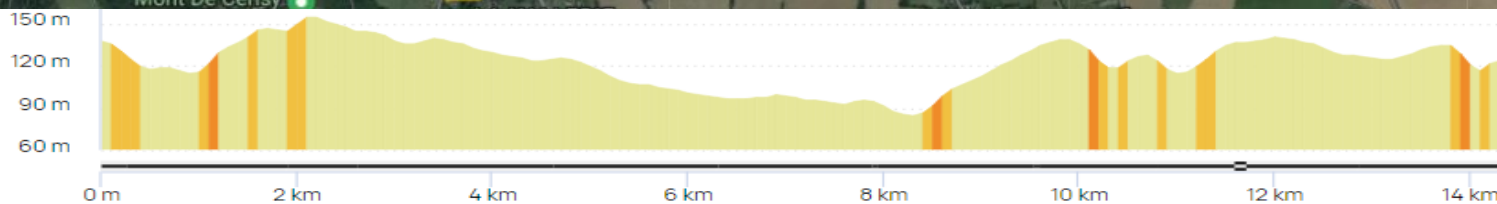
Madame Christine Baroche, responsable Inter-régional Zone Nord (Normandie)

Tél : +33 (0)6 87 03 17 72

E-mail : baroche.christine@wanadoo.fr

Circuits des contre la montre du samedi 23 mars 2024

Distance 14.39 km Dénivelé + 163 m Dénivelé - 175 m Altitude min. 85 m Altitude max. 155 m



Samedi 23 Mars 2024 Cerisy Belle Etoile CLM U15-U17 Filles [9,6 km]

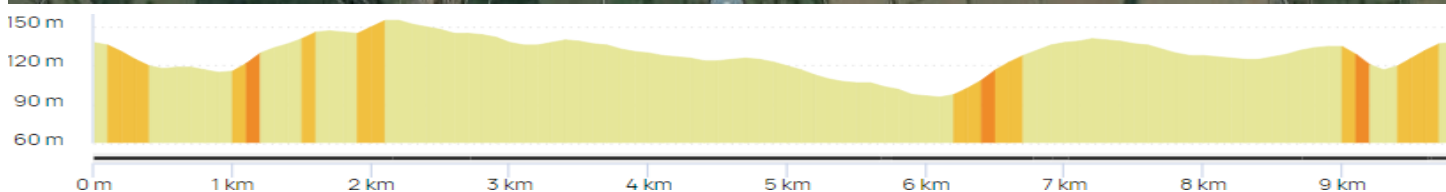
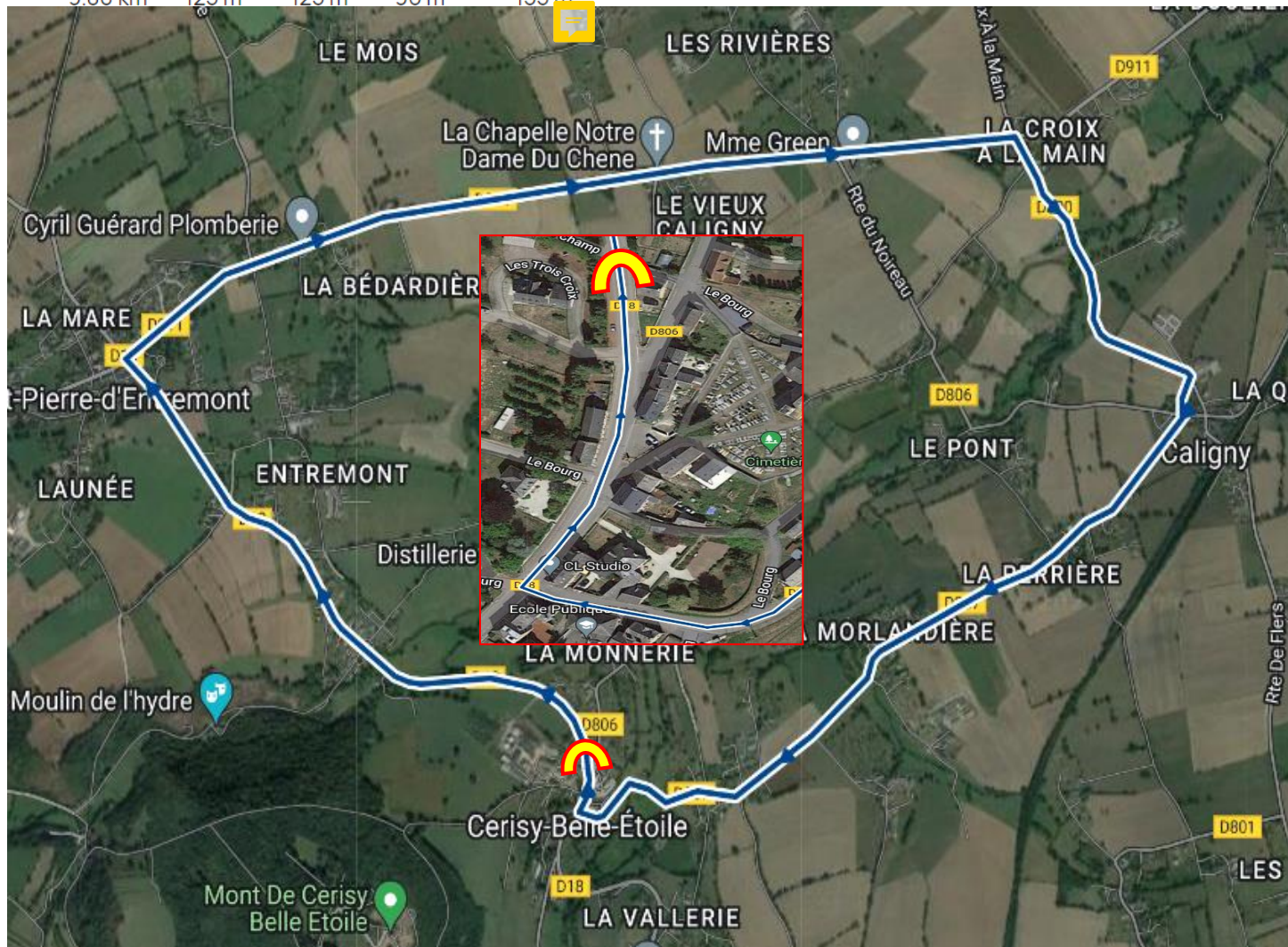
| Route | ITINERAIRE | Distance Parcourue | Heures de Passage 30Km/h |
|-------|---|--------------------|--------------------------|
| | Cerisy-Belle-Etoile | | |
| | Départ (toutes les minutes) | 0 | 14:00:00 |
| D18 | Tout droit | | |
| | St pierre d'Entremont | 2,3 | 14:04:36 |
| | Croisement D18/D911 | | |
| D911 | A droite D911 direction Condé sur Noireau | | |
| | Croisement D911/D300 la croix la Main | 5,7 | 14:11:24 |
| D300 | A droite D300 direction Caligny | | |
| | Croisement D300/D257 | 6,8 | 14:13:36 |
| D257 | A droite D257 direction Cerisy belle Etoile | | |
| | Cerisy-Belle-Etoile | 9,6 | 14:19:12 |
| | Arrivée face à la Mairie (1ere Equipe) (derniere Equipe) 11h40 | | |

Samedi 23 Mars 2024 Cerisy Belle Etoile CLM -U17 Garçons [14,4 km]

| Route | ITINERAIRE | Distance Parcourue | Heures de Passage 35km/h |
|-------|--|--------------------|--------------------------|
| | Cerisy-Belle-Etoile | | |
| | Départ (toutes les 3 minutes) | 0 | 15:30:00 |
| D18 | Tout droit | | |
| | St pierre d'Entremont | 2,3 | 15:33:57 |
| | Croisement D18/D911 | | |
| D911 | A droite D911 direction Condé sur Noireau | | |
| | Croisement D911 lieu dit Le PON | 7,9 | 15:43:33 |
| | A droite direction Montilly sur Noireau | | |
| | Montilly sur Noireau | 9,5 | 15:46:17 |
| | A droite direction Caligny (prudence virage, rétrécissement et pont) | | |
| | Croisement D300/D257 | 11,6 | 15:49:53 |
| D257 | Tout droit D257 direction Cerisy belle Etoile | | |
| | Cerisy-Belle-Etoile | 14,4 | 15:54:41 |
| | Arrivée face à la Salle des Fête (derniere equipe) 16h50 | | |

Circuit course en ligne du dimanche 24 mars 2024

Distance 9.80 km Dénivelé + 125 m Dénivelé - 125 m Altitude min. 96 m Altitude max. 155 m



| Dimanche matin 24 Mars 2024 Cerisy Belle Etoile course U5-U17 Filles [9,9 km] | | | |
|---|---|--------------------|--------------------------|
| Route | ITINERAIRE | Distance Parcourue | Heures de Passage 30Km/h |
| | Cerisy-Belle-Etoile | | |
| | Départ Podium Bourg | 0 | 9:45:00 |
| D18 | Tout droit | | |
| | St pierre d'Entremont | 2,3 | 9:49:36 |
| D911 | Croisement D18/D911 | | |
| | A droite D911 direction Condé sur Noireau | | |
| | Croisement D911/D300 la croix la Main | 5,7 | 9:56:24 |
| D300 | A droite D300 direction Caligny | | |
| | Caligny Croisement D300/D257 | 6,8 | 9:58:36 |
| D257 | A droite D257 direction Cerisy belle Etoile | | |
| | Cerisy-Belle-Etoile | 9,9 | 10:04:48 |
| | Premier passage | | |
| | Arrivée au 5ème passage 11h20 | | |

| Dimanche après-midi 24 Mars 2024 Cerisy Belle Etoile course U17 Garçons [9,9 km] | | | |
|--|---|--------------------|--------------------------|
| Route | ITINERAIRE | Distance Parcourue | Heures de Passage 35Km/h |
| | Cerisy-Belle-Etoile | | |
| | Départ Podium Bourg | 0 | 13:30:00 |
| D18 | Tout droit | | |
| | St pierre d'Entremont | 2,3 | 13:33:57 |
| D911 | Croisement D18/D911 | | |
| | A droite D911 direction Condé sur Noireau | | |
| | Croisement D911/D300 la croix la Main | 5,7 | 13:39:46 |
| D300 | A droite D300 direction Caligny | | |
| | Caligny Croisement D300/D257 | 6,8 | 13:41:39 |
| D257 | A droite D257 direction Cerisy belle Etoile | | |
| | Cerisy-Belle-Etoile | 9,9 | 13:46:58 |
| | Premier passage | | |
| | Arrivée au 7ème passage vers 17h30 | | |

Hébergements

| NOMS | DISTANCE | TELEPHONE |
|--|----------|----------------|
| Hôtel de France à VIRE | 25 Kms | 02-31-68-00-35 |
| Hôtel Campanile à VIRE | 26 Kms | 02-31-67-01-58 |
| Hôtel Au Père Tranquille Tinchebray | 10.5 Kms | 02-33-65-96-45 |
| Hôtel La Renaissance Condé Sur Noireau | 11 Kms | 02-31-69-01-88 |
| Hôtel IBIS Styles FLERS | 8 Kms | 02-33-98-45-45 |
| Hôtel IBIS Budget FLERS | 8 Kms | 08-92-68-30-91 |
| Beverl'Inn Hôtel FLERS | 8 Kms | 02-33-96-79-79 |
| Hôtel Le Galion FLERS | 8 Kms | 02-33-64-47-47 |
| Le Manoir de Condé | 11Kms | 06-61-66-15-18 |

Restaura

| | | |
|----------------------------|-------|----------------|
| Beverl'Inn Hôtel FLERS | 8 Kms | 02-33-96-79-79 |
| O 'Ciel Buffet asiatique | 8kms | 09-85-19-69-09 |
| Bienvenue Buffet asiatique | 8kms | 07-45-26-49-66 |

RESTAURATION

Les organisateurs proposent uniquement des plateaux repas froids. Ces plateaux repas devront être commandés au plus tard le samedi 16 mars en retournant le bon de réservation ci-dessous accompagné du règlement. Ces plateaux seront à retirer aux heures indiquées par le seul responsable d'équipe.

Aucune salle ne sera mise à disposition.

Composition du plateau : **entrée de crudités, salade de pâtes, poulet, fromage, dessert, pain et eau**. Le tout à manger froid et uniquement le samedi midi, le samedi soir et le dimanche midi. Pour le dimanche soir il est possible de commander un panier pique-nique avec un sandwich, une pâtisserie et une boisson.

BON DE RESERVATION

Le Comité départemental deréserve la commande suivante

-..... Plateau(x) repas pour le samedi midi à 13 € =€

-..... Plateau(x) repas pour le samedi soir à 13 € =€

-..... Plateau(x) repas pour le dimanche midi à 13€ =€

-..... Panier(s) pour le dimanche soir à 8 € =€

TOTAL DU =€

Cette commande est à envoyer par mail et par courrier accompagné du chèque de règlement avant le **samedi 16 mars** à :

M.PETITEAU Christian

23 village Faucaudière

61440 Echallou

Tel : 07 87 97 71 06

E-mail : christianpetiteau@orange.fr